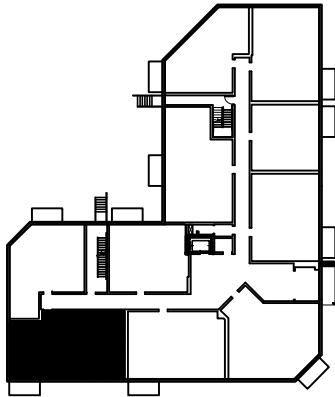


KENNEDY

LOGEMENT TYPE	SUPERFICIE BRUTE	SUPERFICIE TERRASSE
B-3 <input type="checkbox"/> 103 <input type="checkbox"/> 203 <input type="checkbox"/> 303 <input type="checkbox"/> 403	1165.7 pi ²	61 pi ²



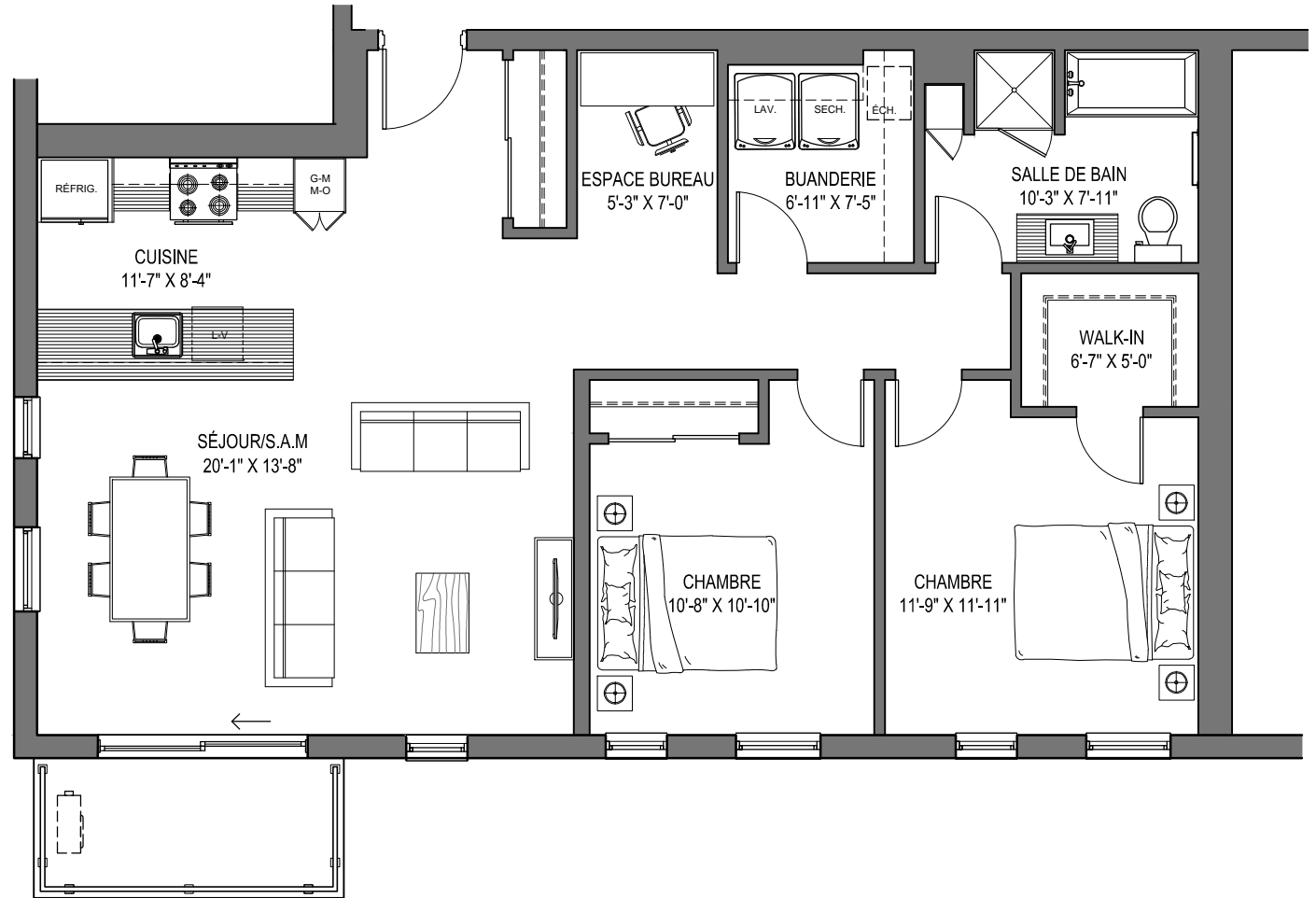
Note important:

Le projet étant en développement, le locataire reconnaît que certaines contraintes pourraient amener de légères modifications au plan annexé au contrat préliminaire.

Les dimensions des pièces indiquées sont mesurées d'un mur intérieur à un autre mur intérieur. La superficie brute de l'unité indiquée sur les plans est approximative, sujette à des changements sans préavis et est basée sur des calculs de surfaces brutes, soit du mur extérieur à la moitié des murs mitoyens intérieurs de l'unité, et inclut les escaliers, lorsque applicable.

Tout mobilier décoratif ainsi que les électroménagers apparaissant aux plans ne sont pas inclus et ne sont illustrés qu'à titre indicatif.

La hauteur des plafonds est variable selon l'étage et contrainte à des retombées structurales à certains endroits.



Signature 1

Date

Signature 2

Date